

# Ceny do vrecka - Domácnosti

**Keď sa nás spýtajú, ako sa menia ceny pre rok 2026**

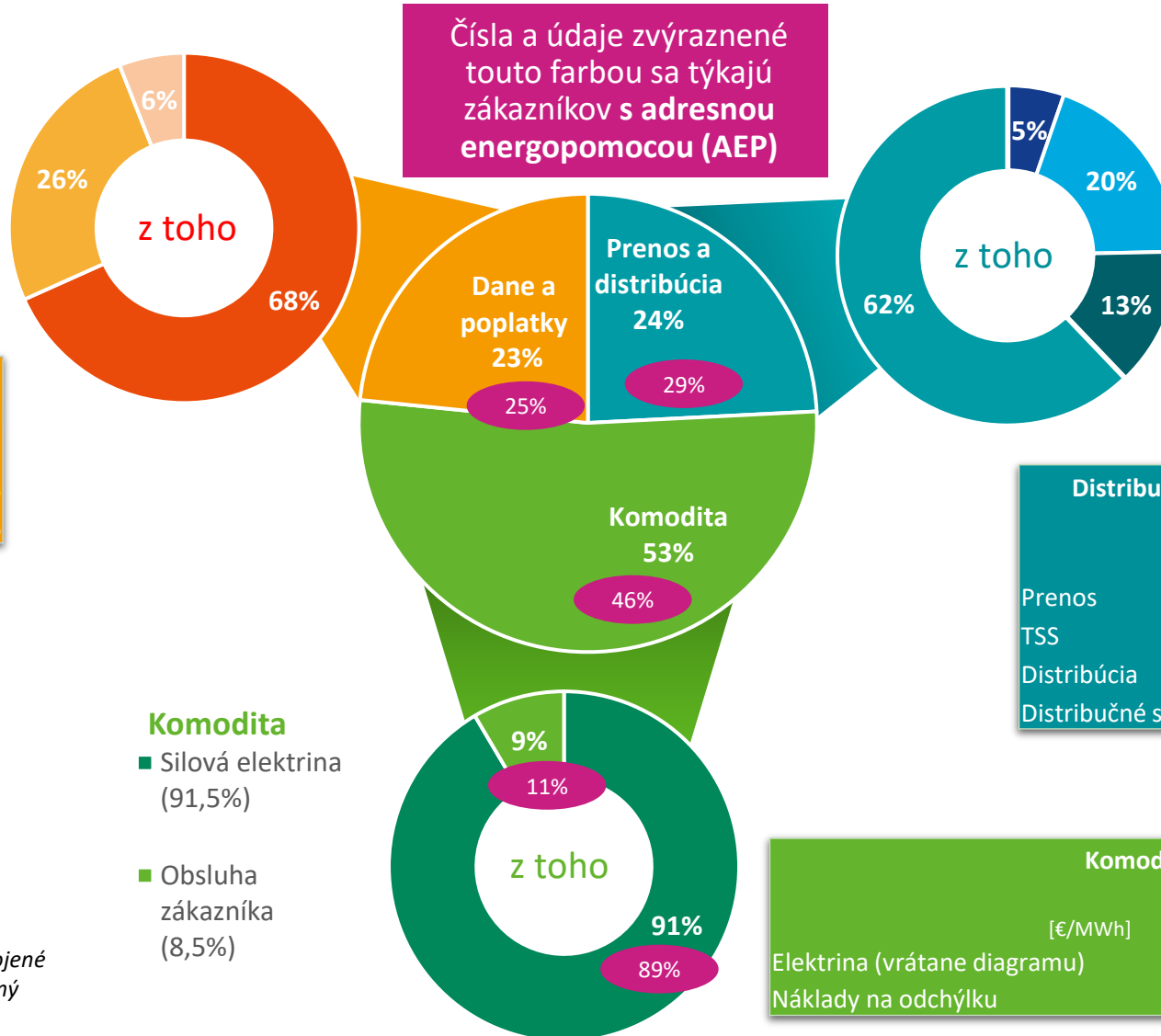
# 3 HLAVNÉ ZLOŽKY KONCOVEJ CENY ELEKTRINY PRE DOMÁCNOSTI\*

\*prepočítané z priemernej koncovej ceny elektriny v segmente Domácnosti bez AEP (φ spotreba 2,42 MWh/rok, φ cena s DPH 233,9 €/MWh)

## Dane a poplatky

- DPH (68,3%)
- TPS (25,7%)
- NJF (6%)

Dane a poplatky				
[eur/MWh]	2025	2026	Zmena	
TPS	15,9	14,1	-12%	
NJF	3,3	3,3	0%	



## Prenos a distribúcia „sieťové poplatky“

- Prenos a straty pri prenose (5,3%)
- TSS - Riadenie sústavy (19,4%)
- Distribučné straty (13,2%)
- Distribúcia (62,2%) VAR:FIX=50:50

## Distribučné poplatky na západe Slovenska

[eur/MWh]	2025	2026	Zmena
Prenos	3,1	3,0	-4%
TSS	12,4	11,0	-12%
Distribúcia	33,0	33,0	0%
Distribučné straty	10,3	7,5	-27%

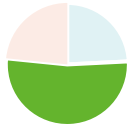
## Komodita

[€/MWh]	2025	2026	2026 AEP	Zmena	Zmena AEP
Elektrina (vrátane diagramu)	65,90	109,1	77,9	+66%	+18%
Náklady na odchýlku	3,50	2,98	2,98	-15%	-15%

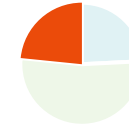
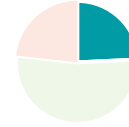
\*Uvedené prepočty platia pre odberné miesta pripojené do DS ZSD, ktorým dodávku zabezpečuje dominantný dodávateľ elektriny na západe Slovenska.



# CENY ELEKTRINY STÚPLI



AEP - adrešná energopomoc



Cena komodity stúpla, odchýlky a náklad na diagram klesli.

+6,0%

**+22,4 %**

Dopad na koncovú cenu

Sieťové poplatky na západe Slovenska mierne klesli.

**-2,3 %**

Dopad na koncovú cenu

Ostatné poplatky mierne stúpili.

**+2,7 %**

-0,4%

Dopad na koncovú cenu

Cena elektriny na medzinárodných trhoch sa postupne stabilizuje. Cena pre rok 2026 vychádza z trhovej ceny komodity na úrovni cca 104 €/MWh. Jej výška je čiastočne kompenzovaná zo strany ÚRSO znížením nákladov na odchýlku a nákladov na diagram. Pre odberateľov **s nárokom na AEP** bola cena elektriny (v porovnaní s trhovou cenou) navyše **znížená o viac ako 31 €/MWh na 72,40 €/MWh** (bez DPH).

V porovnaní s rokom 2025 (cena po dohode SR a Slovenských elektrární bola na úrovni 61,0 €/MWh) stúpila cena komodity o 11,4 €/MWh pre odberateľov s AEP, a o 43 €/MWh bez nároku na AEP.

Positívnu zmenou čiastočne kompenzujúcou nárast ceny komodity je zníženie Sieťových poplatkov. Pokles ceny za Prenos (-9%), za TSS - Tarifu za systémové služby (-12%) a najmä za Distribučné straty (-40%) prispeli k zmierneniu nárastu koncovej ceny elektriny v dôsledku rastu ceny komodity.

Napriek miernemu nárastu oprávnených nákladov tvoriacich cenu za distribúciu elektriny, distribučné poplatky ZSD vrátane prenosu a strát zostali na rovnakej úrovni ako vlni, resp. mierne klesli.

Napriek nezmenenej sadzbe DPH (19%) je rast nepriamym dôsledkom rastu ceny komodity (rovnaká sadzba sa uplatní na zvýšený základ dane). Toto je čiastočne kompenzované poklesom TPS.

NJF ostáva v nezmenenej výške.

U odberateľov s nárokom na AEP sa pokles ceny komodity prejaví na poklese poplatkov vďaka DPH.

**Koncové ceny elektriny pre domácnosti (bez AEP) na západe Slovenska pre rok 2026 stúpnu priemerne o 23 % (8,8 € mesačne).\***

**+3 % (1,3 € mesačne)**

## Dvojtarifné OM platia mesačnú platbu aj podľa hodnoty ističa pred elektromerom

Koncové ceny elektriny pre drvivú väčšinu domácností (**s adresnou energopomocou**) na rok 2026 boli stanovené na základe dohody o cene komodity (Vláda SR a Slovenské elektrárne) a rozhodnutia ÚRSO, teda neodrážajú skutočné ceny elektriny pre domácnosti.

Väčšina domácností bude platiť tento rok za elektrinu **mierne viac** (od 0,4€ - 5 € mesačne\*). Predovšetkým **vdďaka adresnej energopomoci** (AEP) zo strany Vlády SR ale aj **výslednej ceny za distribúciu, prenos, straty a poplatky určené regulátorom**. Odberateľom **bez nároku na AEP** stúpnu náklady na elektrinu **výraznejšie** (aj cez 33 € mesačne\*) v závislosti od typu OM, sadzby a spotreby domácnosti.

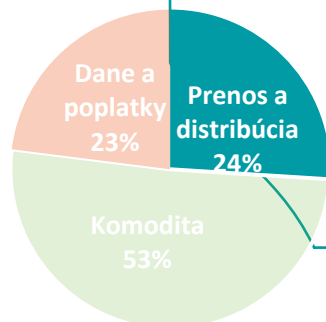
### Výsledné distribučné poplatky ZSD klesajú.

Napriek miernemu nárastu tarify za distribúciu elektriny a fixných taríf za prístup do distribučnej sústavy je pokles podporený poklesom tarify za distribučné straty.

Distribučné sadzby D3 – D5 (dvojtarifné sadzby) sa od 1.1. 2026 spájajú do spoločnej distribučnej sadzby **D3 – Aktív**.

Od 1.1. 2026 je zavedená **tarifa za prekročenie maximálnej rezervovanej kapacity pre výrobcu elektriny** pri dodávke do sústavy nad hodnotu kapacity (MRK) dojednanú v zmluve.

Fixné tarify za distribúciu (mesačná fixná platba za odberné miesto a mesačná fixná platba za hlavný istič) **oproti roku 2025 mierne stúpili**. Odberatelia majú naďalej možnosť si hodnotu hlavného ističa optimalizovať a ušetriť tak na fixných nákladoch za distribúciu.



\* Mesačné náklady na elektrinu sú individuálne a závisia od spôsobu využívania elektriny, typu sadzby a spotreby domácnosti.

Koncové ceny elektriny pre rok 2026 stúpnu oproti roku 2025 pre všetky domácnosti na Slovensku (pre odberateľov s nárokom na AEP) iba mierne\*.



**Príklad 1:**  
**Malá domácnosť, chata, napäťová úroveň NN**  
Sadzba D1, spotreba 696 kWh/rok  
Ročné náklady = 197,2 € s DPH; +18% (2,5 € mesačne)

AEP - adresná energopomoc

171,3 € s DPH, zmena: +3 % (0,4 € mesačne)



**Príklad 2:**  
**Štandardná domácnosť, napäťová úroveň NN**  
Sadzba D2, spotreba 2 325 kWh/rok  
Ročné náklady = 565,9 € s DPH; +21% (8,3 € mesačne)

479,5 € s DPH, zmena: +3 % (1,1 € mesačne)



**Príklad 3:**  
**Rodinný dom, väčšia domácnosť, napäťová úroveň NN, istič: 25 A**  
Sadzba D4, spotreba 3 952 kWh/rok (VT: 988 kWh, NT: 2 964 kWh)  
Ročné náklady = 779,4 € s DPH; +30% (15,0 € mesačne)

632,5 € s DPH, zmena = +5 % (2,7 € mesačne)



**Príklad 4:**  
**Rodinný dom, priamovýhrevné vykurovanie, napäťová úroveň NN, istič: 25 A**  
Sadzba D5, spotreba 9 124 kWh/rok (VT: 1 825 kWh, NT: 7 299 kWh)  
Ročné náklady = 1 763,1 € s DPH, +29% (33,4 € mesačne)

1 423,9 € s DPH, zmena = +5 % (5,1 € mesačne)

**Koncové ceny elektriny pre domácnosti (vrátane DPH, 19%)  
podľa sadzieb, platné u dominantného dodávateľa na západe Slovenska**

AEP - adresná energopomoc

sadzba	popis	bod zlomu	mesačná platba (€/A sa pri 3-fázovom pripojení vynásobí 3)		Variabilná sadzba				platnosť NT
			[€/OM]	[€/A]	VT [€/kWh]	NT [€/kWh]	VT (AEP) [€/kWh]	NT (AEP) [€/kWh]	
DD1	Štandard	do 1 548 kWh	<b>3,3565</b>		<b>0,2254</b>		<b>0,1882</b>		0 hodín
DD2	štandard	nad 1 548 kWh	<b>7,2360</b>		<b>0,2060</b>		<b>0,1689</b>		0 hodín
DD3	Aku		<b>1,7850</b>	<b>0,1492</b>	<b>0,2105</b>	<b>0,1526</b>	<b>0,1733</b>	<b>0,1155</b>	8 hodín
DD4	Aku	*	<b>1,7850</b>	<b>0,1492</b>	<b>0,2190</b>	<b>0,1676</b>	<b>0,1818</b>	<b>0,1304</b>	8 hodín
DD5	Komplet		<b>1,7850</b>	<b>0,1492</b>	<b>0,2298</b>	<b>0,1750</b>	<b>0,1926</b>	<b>0,1378</b>	20 hodín
DD6	Eko		<b>1,7850</b>	<b>0,1492</b>	<b>0,2298</b>	<b>0,1750</b>	<b>0,1926</b>	<b>0,1378</b>	20 hodín

\* Bod zlomu medzi dvojpásmovými tarifami závisí od výšky hlavného ističa a rozloženia spotreby medzi nízkou a vysokou tarifou.

**AEP** – adresná energopomoc vykonávaná zákonom č. 260/2025 Z.z. a nariadením vlády č. 353/2025 Z.z.

**DPH** – daň z pridanej hodnoty

**FIX** – fixná časť poplatkov

**NJF** – Národný jadrový fond

**NN** – nízke napätie

**OM** – odberné miesto

**OKTE** – Organizátor krátkodobého trhu s elektrinou

**PDS** – Prevádzkovateľ distribučnej sústavy

**SEPS** – Slovenská elektrizačná a prenosová sústava

**TPS** – tarifa za prevádzkovanie systému

**TSS** – tarifa za systémové služby

**ÚRSO** – Úrad pre reguláciu sieťových odvetví

**VN** – vysoké napätie

**VVN** – veľmi vysoké napätie

**VAR** – variabilná časť poplatkov