

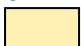





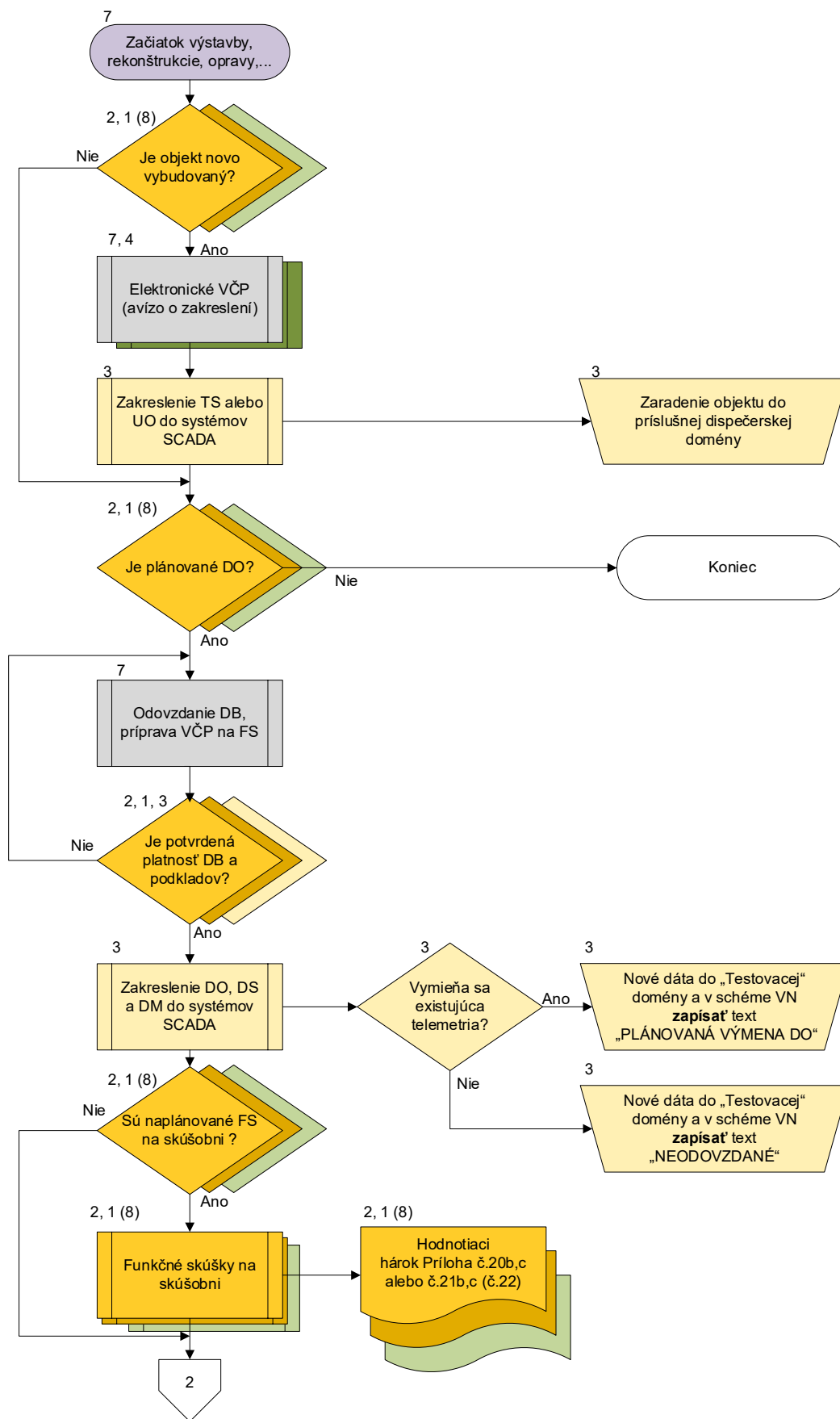


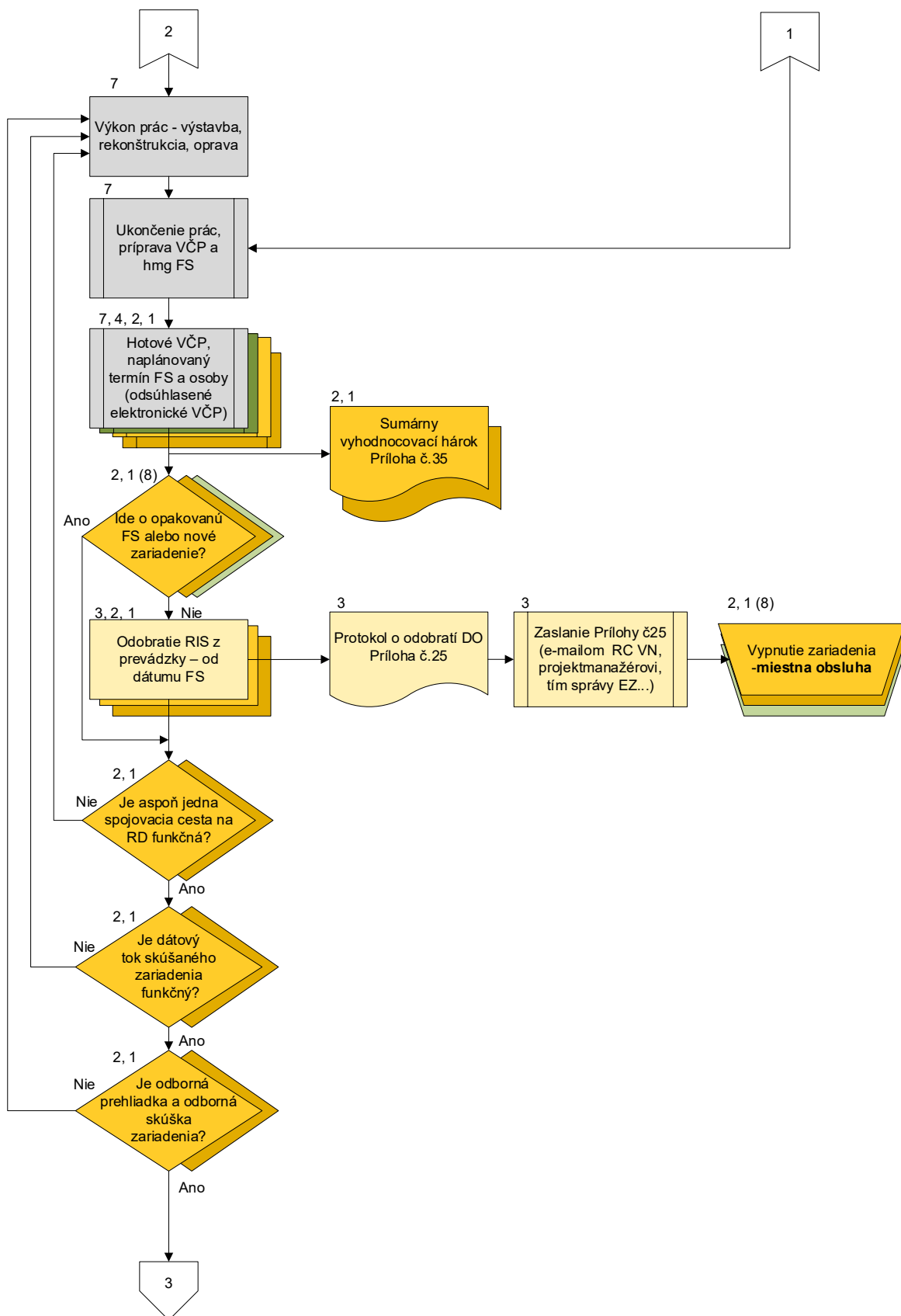
**1 Vývojový diagram postupnosti a náväznosti  
funkčných skúšok objektov s diaľkovým  
ovládaním, signalizáciou a meraním pre objekty  
DOUO, DOTS, OZE**

**V3.00**

**Legenda:**

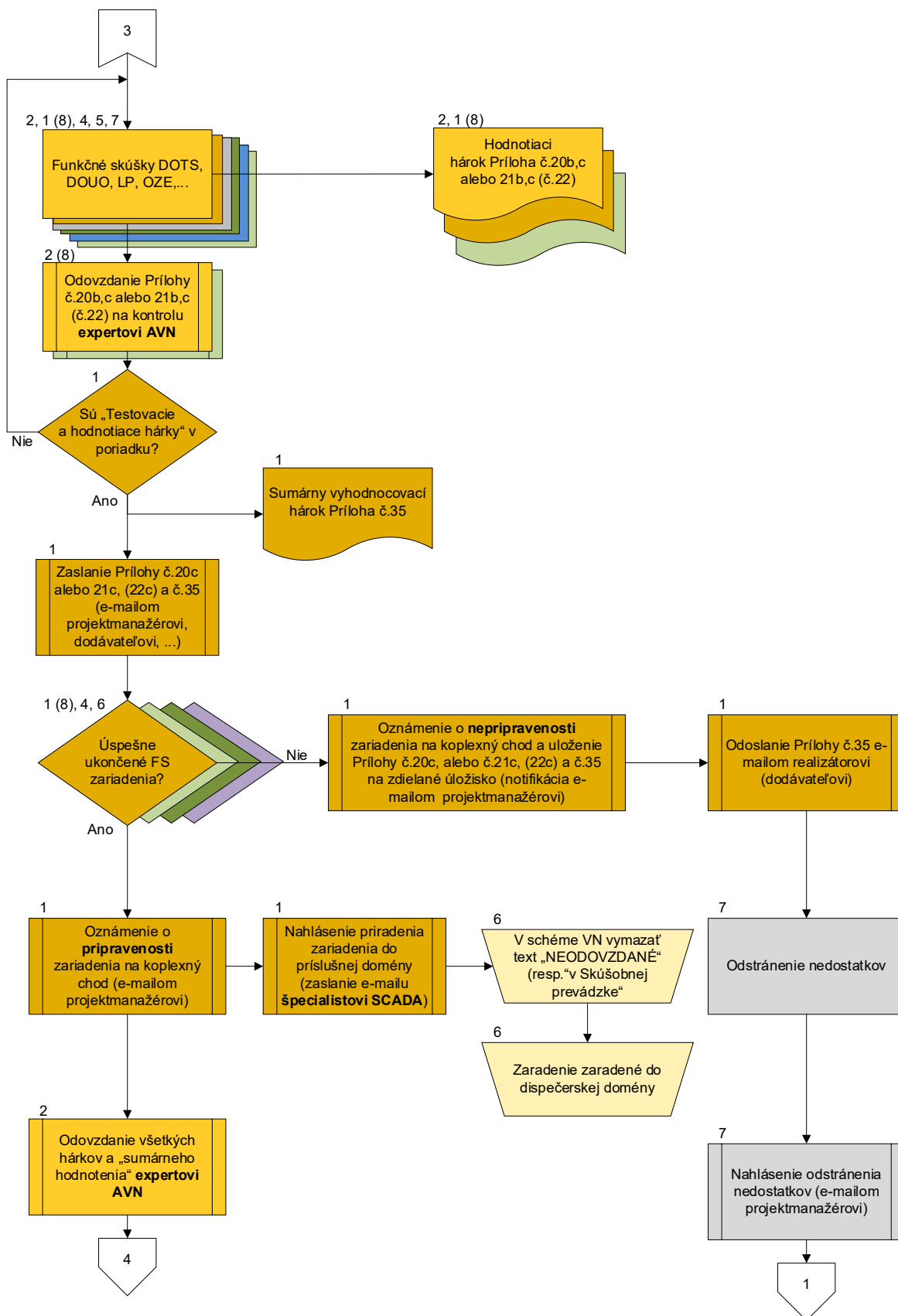
- 1  
 - Vykonáva tím automatizácie sietí VN, NN - expert automatizácie VN siete
- 2  
 - Vykonáva tím automatizácie sietí VN, NN - špecialista automatizácie VN
- 3  
 - Vykonáva tím SCADA a komunikácie - špecialista SCADA
- 4  
 - Vykonáva úsek správy energetických zariadení
- 5  
 - Vykonáva tím ochrán a automatík
- 6  
 - Vykonáva projektový manažér (tím projektového inžinieringu, tím správy en. zariadení,...)  
- Pre cudzie objekty (OZE, TS, ES,...) vykonáva tím technického rozvoja DS
- 7  
 - Vykonáva dodávateľská firma
- 8  
 - Vykonáva certifikovaná firma pri objektoch OZE

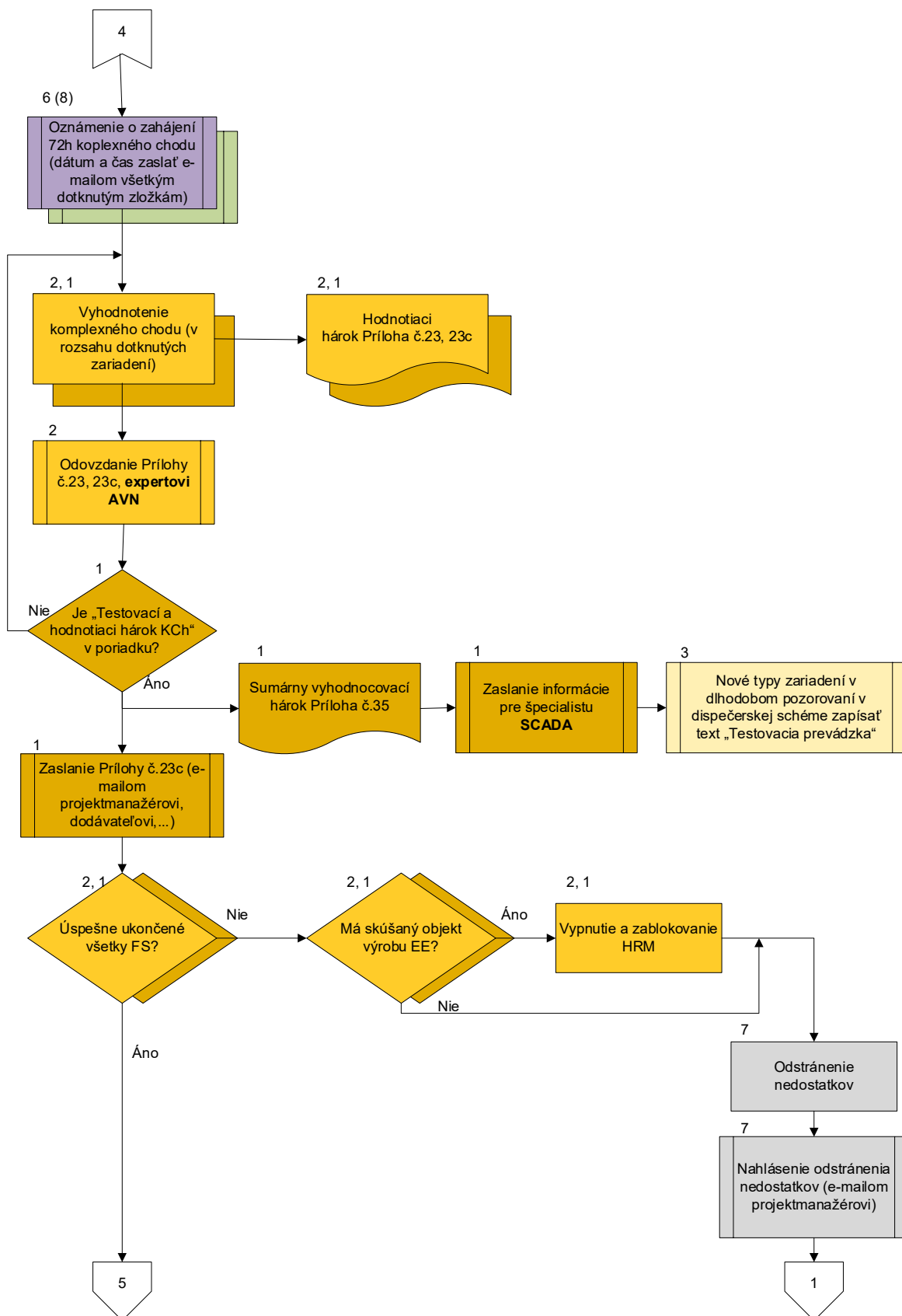




Príloha č.1 k PI č.755-3

Vývojový diagram pre DOTS, DOÚO, OZE, ...





**Príloha č.1 k PI č.755-3**
**Vývojový diagram pre DOTS, DOÚO, OZE, ...**
