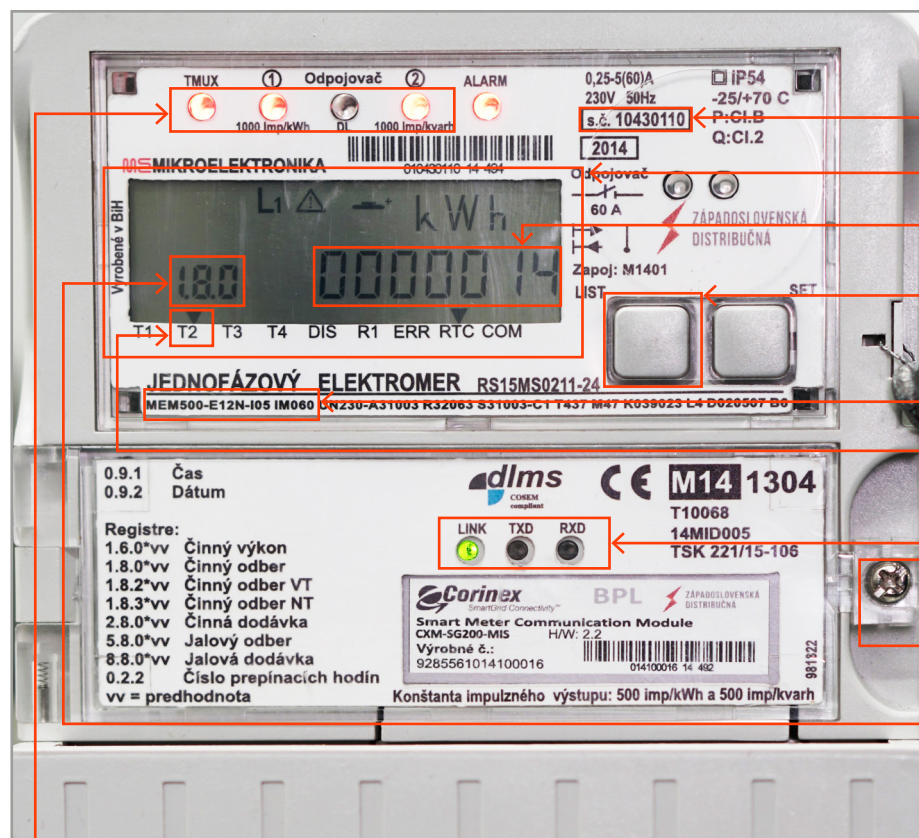


# Popis elektromera typ MEM50012NI05IM060

Priamy inteligentný elektromer pre jednofázové pripojenie k distribučnej sústave



Výrobné číslo

Displej elektromera

Stav počítadla

Tlačidlo na rolovanie displeja

Typ elektromera

Aktuálna tarifa

Signalizácia GSM modemu

Plombovateľný kryt modemu

Adresy počítadiel

- Na tomto mieste displeja sa zobrazujú stavy aktuálneho počítadla
- Služi na manuálne prepínanie OBIS kodov reprezentujúce namerane hodnoty jednotlivých registrov
- Na tomto mieste displeja sa zobrazuje aktuálne platná tarifa
- T2 (NT) a T3 (VT)
- Indikácia prevádzky komunikačnej jednotky
- definuje (na)merané hodnoty na základe kľúča OBIS
- každé počítadlo predstavuje iný údaj elektromera
- na displeji sú zobrazované v pravidelných 5 sekundových intervaloch počítadlá v závislosti na nastavenom tarifnom programe

## Overovacie LED diódy pre činnú a jalovú energiu

- ak dióda bliká znamená to, že na odbernom mieste je spotreba elektrickej energie
- ak trvale svieti tak elektromerom nepreteká žiadny prúd
- frekvencia blikania závisí od veľkosti odberu