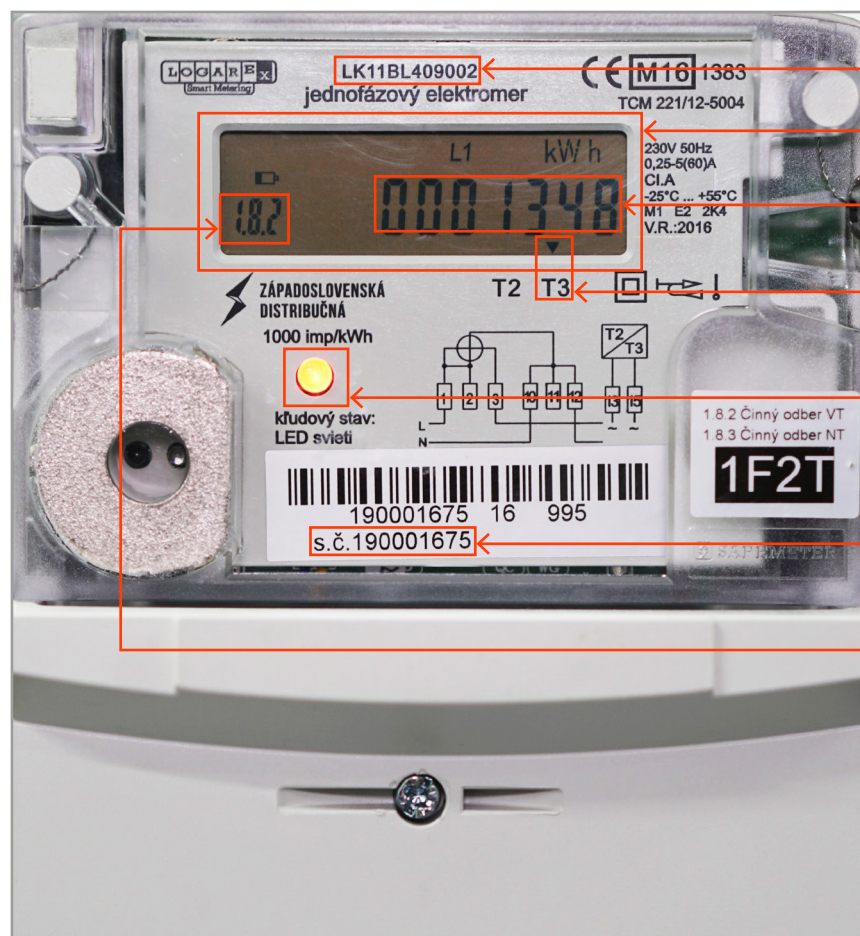


Popis elektromera typ LK11BL409002

Priamy elektromer pre jednofázové pripojenie k distribučnej sústave



Typ elektromera

Displej elektromera

Stav počítadla

Na tomto mieste displeja sa zobrazujú stavy aktuálneho počítadla

Aktuálna tarifa

- Na tomto mieste displeja sa zobrazuje aktuálne platná tarifa
- T2 (VT) a T3 (NT)

Overovacie LED diódy pre činnú energiu

- ak dióda bliká znamená to, že na odbernom mieste je spotreba elektrickej energie
- ak trvale svieti tak elektromerom nepreteká žiadny prúd
- frekvencia blikania závisí od veľkosti odberu

Výrobné číslo

Adresy počítadiel

- definuje (na)merané hodnoty na základe kľúča OBIS
 - každé počítadlo predstavuje iný údaj elektromera
 - na displeji sú zobrazované v pravidelných 5 sekundových intervaloch počítadlá v závislosti na nastavenom tarifnom programe
- 1.8.2 – Stav činnnej energie v T3
1.8.3 – Stav činnnej energie v T2