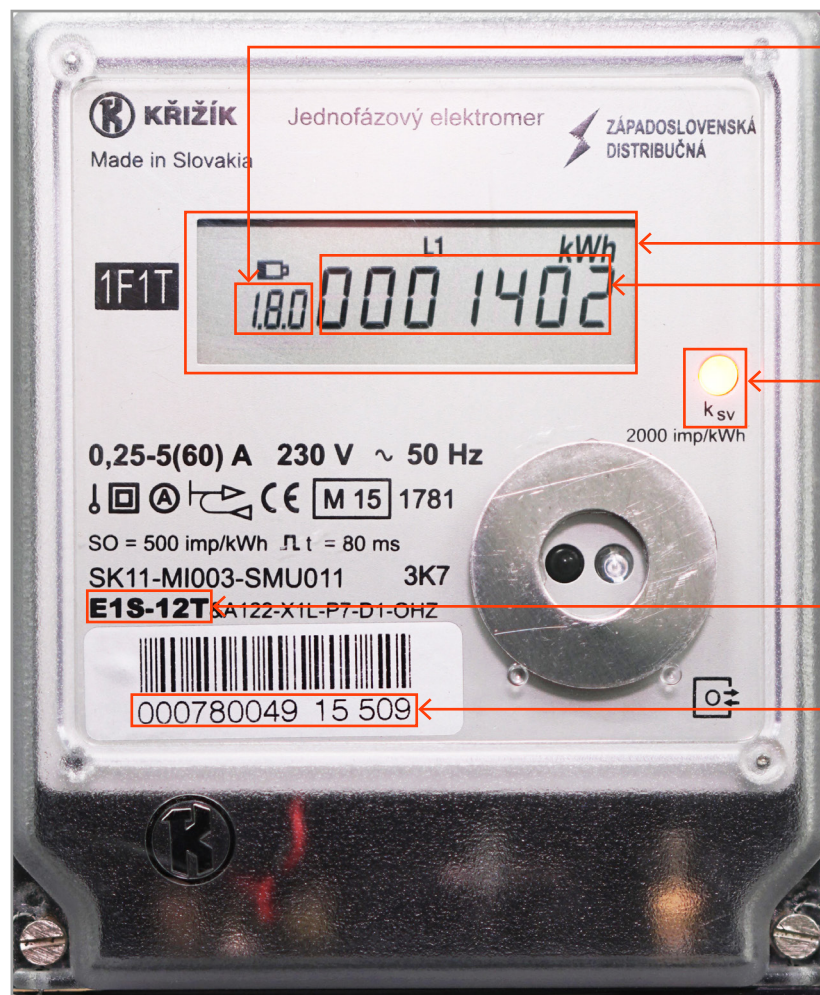


POPIS ELEKTROMERA typ E1S12TA122X1LP7D10

Priamy elektromer pre jednofázové pripojenie k distribučnej sústave



Adresy počítadiel

- Definuje (na)merané hodnoty na základe kľúča OBIS
- každé počítadlo predstavuje iný údaj elektromera
- na displeji sú zobrazované v pravidelných 5 sekundových intervaloch počítadlá v závislosti na nastavenom tarifnom programe
- 1.8.0 – Celkový stav odoberanej energie

Displej elektromera

Stav počítadla

Na tomto mieste displeja sa zobrazujú stavy aktuálneho počítadla

Overovacie LED diódy pre činnú energiu

- ak dióda bliká znamená to, že na odbernom mieste je spotreba elektrickej energie
- ak trvale svieti tak elektromerom nepreteká žiadny prúd
- frekvencia blikania závisí od veľkosti odberu

Typ elektromera

Výrobné číslo