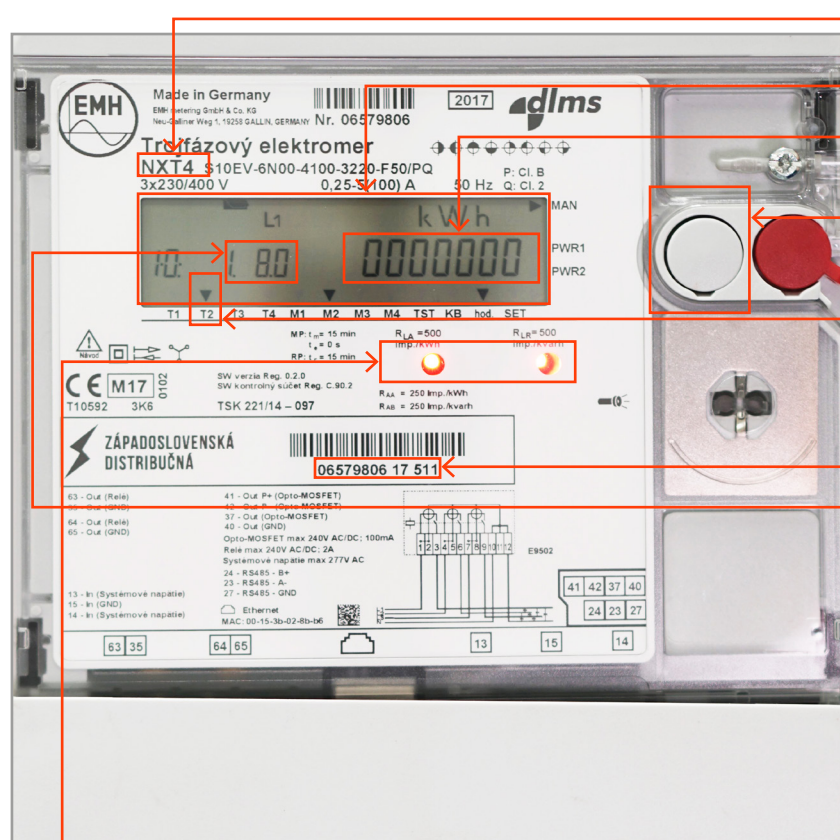


# Popis elektromera typ NXT4S10EV6N0041003

Priamy elektromer pre trojfázové pripojenie k distribučnej sústave



**Typ elektromera**

**Displej elektromera**

**Stav počítadla**

Na tomto mieste displeja sa zobrazujú stavy aktuálneho počítadla

**Tlačidlo na rolovanie displeja**

• slúži na manuálne prepínanie OBIS kodov reprezentujúce namerane hodnoty jednotlivých taríf

**Indikátor aktuálnej tarify**

• Na tomto mieste displeja sa zobrazuje aktuálne platná tarifa  
• T2 (NT) a T3 (VT)

**Výrobné číslo**

**Adresy počítadiel**

• Definuje (na)merané hodnoty na základe kľúča OBIS  
• Každé počítadlo predstavuje iný údaj elektromera  
• Na displeji sú zobrazované v pravidelných 5 sekundových intervaloch počítadlá v závislosti na nastavenom tarifnom programe

1.8.0 - Celkový stav činnnej odoberanej energie

1.8.1 - Stav činnnej energie v T1

1.8.2 - Stav činnnej energie v T2

1.8.3 - Stav činnnej energie v T3

1.8.4 - Celkový stav činnnej odoberanej energie

2.8.0 - Celkový stav činnnej dodávanej energie

5.8.1 - Stav jalovej energie v T1

5.8.2 - Stav jalovej energie v T2

5.8.3 - Stav jalovej energie v T3

5.8.4 - Celkový stav jalovej odoberanej energie

8.8.4 - Celkový stav spätnej jalovej energie

0.2.2 - Nastavený tarifný program

**Signalizácia odberu**

- pre činnú a jalovú energiu
- ak dióda bliká znamená to, že na odbernom mieste je spotreba elektrickej energie
- ak trvale svieti tak elektromerom nepreteká žiadny prúd
- frekvencia blikania závisí od veľkosti odberu