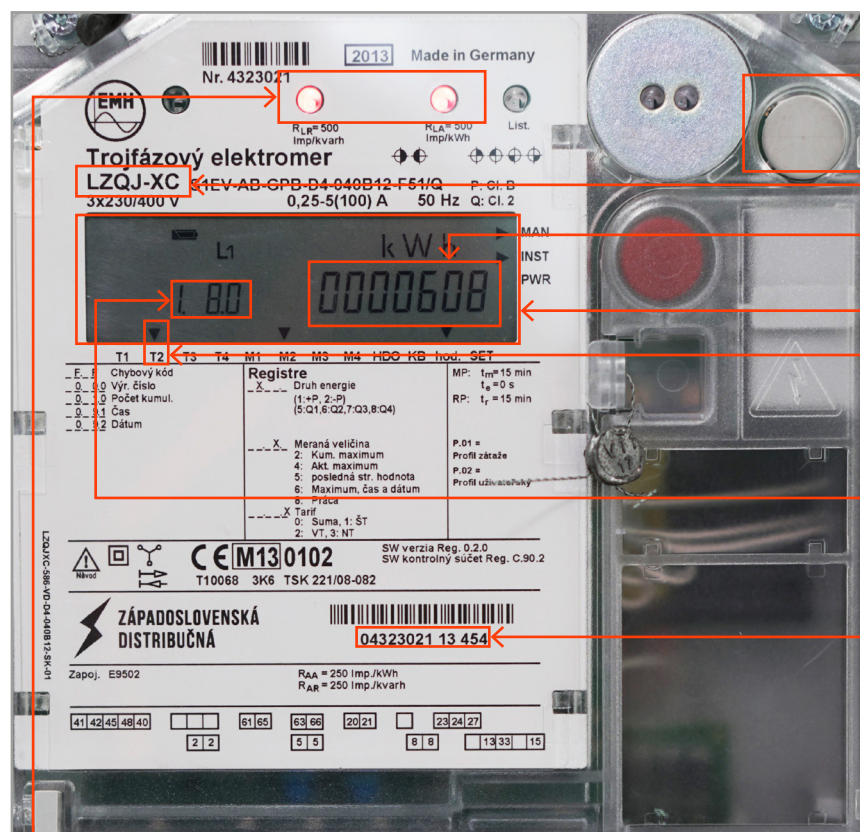


# Popis elektromera typ LZQJ-XCS1EVABGPBD4040B12

Priamy elektromer pre trojfázové pripojenie k distribučnej sústave



## Tlačidlo na rolovanie displeja

- slúži na manuálne prepínanie OBIS kodov reprezentujúce namerane hodnoty jednotlivých taríf

## Typ elektromera

## Stav počítadla

Na tomto mieste displeja sa zobrazujú stavy aktuálneho počítadla

## Displej elektromera

## Aktuálna tarifa

- Na tomto mieste displeja sa zobrazuje aktuálne platná tarifa
- T2 (NT) a T3 (VT)

## Adresy počítadiel

- Definuje (na)merané hodnoty na základe kľúča OBIS
- Každé počítadlo predstavuje iný údaj elektromera
- Na displeji sú zobrazované v pravidelných 5 sekundových intervaloch počítadlá v závislosti na nastavenom tarifnom programe
- 1.8.0 - Celkový stav činnéj odoberanej energie
- 1.8.1 - Stav činnéj energie v T1
- 1.8.2 - Stav činnéj energie v T2

- 1.8.3 - Stav činnéj energie v T3
- 1.8.4 - Celkový stav činnéj odoberanej energie
- 2.8.0 - Celkový stav činnéj dodávanej energie
- 5.8.1 - Stav jalovej energie v T1
- 5.8.2 - Stav jalovej energie v T2
- 5.8.3 - Stav jalovej energie v T3
- 5.8.4 - Celkový stav jalovej odoberanej energie
- 8.8.4 - Celkový stav spätnej jalovej energie
- 0.2.2 - Nastavený tarifný program

## Výrobné číslo

## Signalizácia odberu

- pre činnú a jalovú energiu
- ak dióda bliká znamená to, že na odbernom mieste je spotreba elektrickej energie
- ak trvale svieti tak elektromerom nepreteká žiadny prúd
- frekvencia blikania závisí od veľkosti odberu