

Manuál pre zákazníka

IMS Elektromer

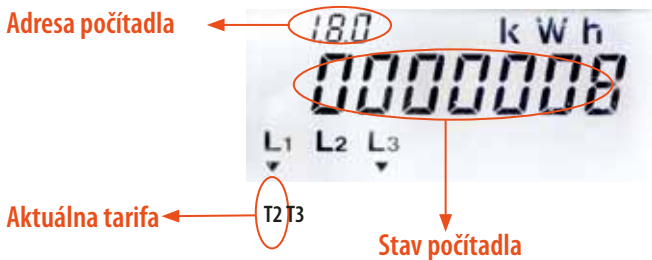


ZÁPADOSLOVENSKÁ
DISTRIBUČNÁ

Návod na odpočet digitálneho elektromera

1. Displej

Prevádzkový mód displeja je automatický rolovací režim. Každých 6 sekúnd sa mení zobrazenie počítadiel. Rozmiestnenie informácií na displeji sa môžu mierne líšiť podľa jednotlivých výrobcov a typov:



Aktuálna tarifa

Zobrazuje aktuálny stav načítavania spotreby do vysokej alebo nízkej tarify

T2 = VT – vysoká tarifa

T3 = NT – nízka tarifa

2. Odpočet

Stavy počítadiel z elektromera je možné odčítať v automatickom rolovacom režime. Každé počítadlo predstavuje iný údaj elektromera. Na displeji sú zobrazované v pravidelných 6 sekundových intervaloch. Nižšie je uvedený maximálny zoznam počítadiel, ktoré je možné odčítať.

Nižšie opísané údaje v tabuľke možno získať pomocou ľavého tlačidla

Adresa počítadla	Význam	Poznámka
1.6.0	Činný výkon	Aktuálne najvyššia nameraná stredná hodnota štvrt hodinového činného výkonu
1.8.0	Činná spotreba celková	Aktuálny stav číselníka celkovej činnnej spotreby
1.8.2	Činná spotreba VT	Aktuálny stav číselníka činnnej spotreby vo vysokej tarife
1.8.3	Činná spotreba NT	Aktuálny stav číselníka činnnej spotreby v nízkej tarife
2.8.0	Činná dodávka celková	Aktuálny stav číselníka celkovej činnnej dodávky
5.8.0	Jalová spotreba	Aktuálny stav číselníka celkovej jalovej indukčivnej spotreby
8.8.0	Jalová dodávka	Aktuálny stav číselníka jalovej kapacitnej dodávky
0.2.2	Kód prepínacích hodín	Čas trvania taríf VT a NT je možné nájsť na www.zsdis.sk

Spotreba za určité obdobie v kWh sa vypočíta ako rozdiel stavu na konci sledovaného obdobia a stavu na začiatku sledovaného obdobia.

3. Ďalšie informácie

Namerané údaje sú poskytované registrovaným používateľom prostredníctvom aplikácie www.diportal.sk.

Západoslovenská distribučná, a.s. Čulenova 6 SK-816 47 Bratislava
T 0850 333 999 F +421-(0)37-77 63 193 www.zsdis.sk