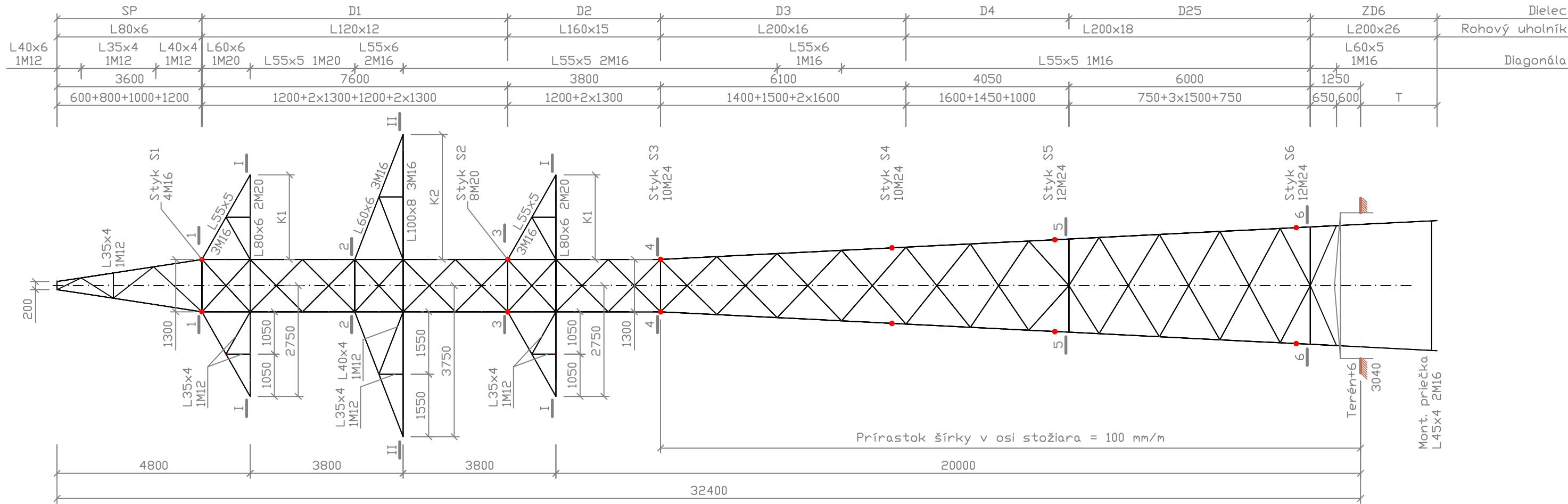
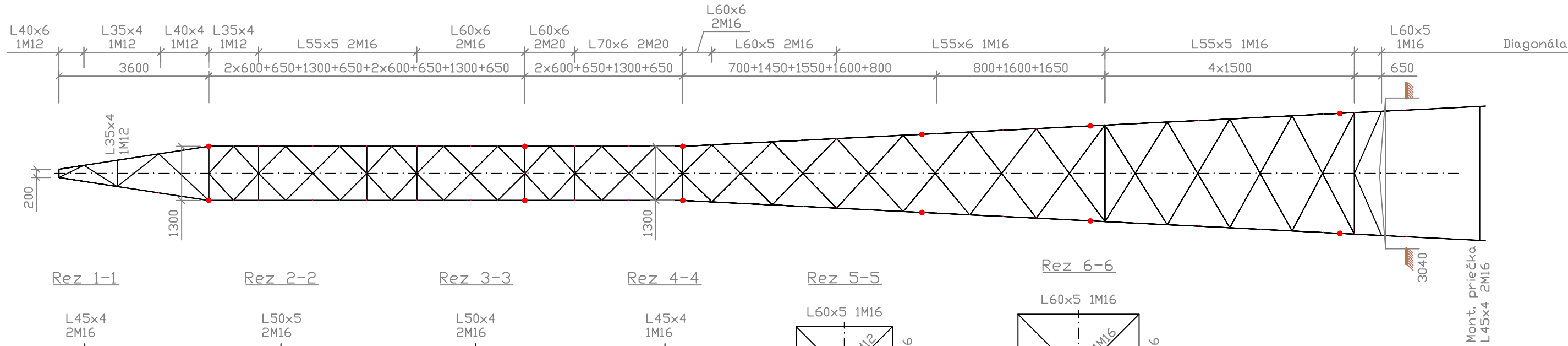


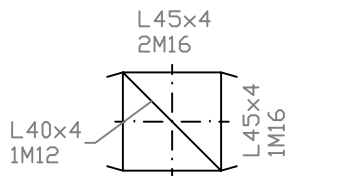
Pohľad v smere vedenia



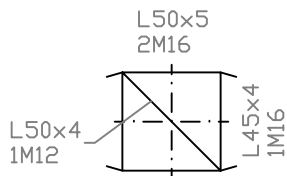
Pohľad kolmo na vedenie



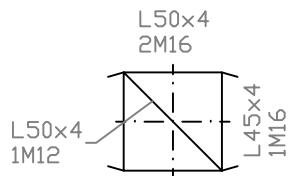
Rez 1-1



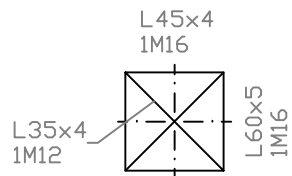
Rez 2-2



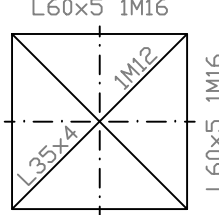
Rez 3-3



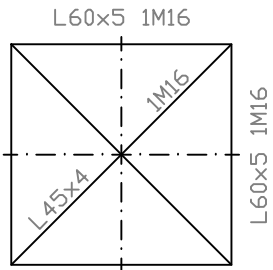
Rez 4-4



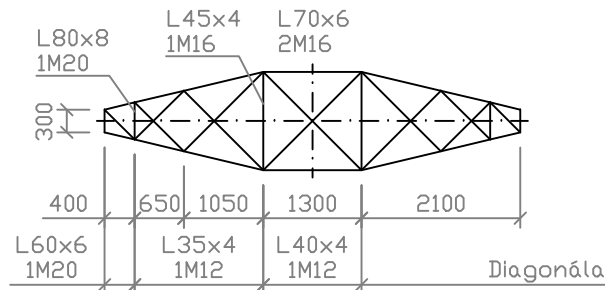
Rez 5-5



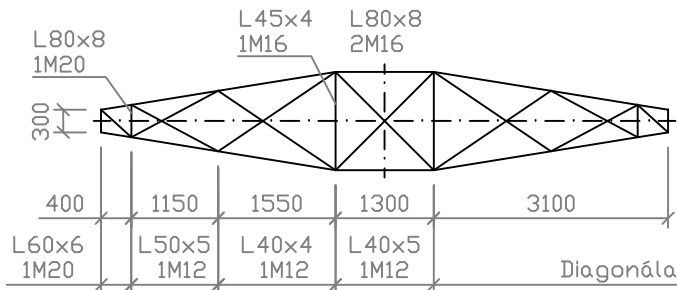
Rez 6-6



Rez I-I



Rez II-II



POZNÁMKY:

1. Trieda zhotovenia konštr. prvkov: EXC3, STN EN 1090-2+A1
2. Valcovaný materiál kvality: S355J2, STN EN 10025-2
3. Spojovací materiál kvality: 8.8
4. Skrutky so 6-hrannou hlavou: DIN 7990,
5. Matice so 6-hrannou hlavou: STN EN ISO 4032
6. Tenké podložky: STN EN ISO 7089
7. Pružné podložky: DIN 127



Ochrana skrutkových spojov proti odcudzeniu zabezpečená použitím špeciálnych skrutiek a matíc s odtŕhovacou hlavou v počte min. 1 ks na každý spoj do výšky 6 m od vrchnej hrany základu.

Povrchová úprava oceľových prvkov je zabezpečená žiarovým zinkovaním v minimálnej miestnej hrúbke 80 µm v súlade s STN EN ISO 1461.

Povrchová úprava spojovacieho materiálu je zabezpečená žiarovým zinkovaním v minimálnej miestnej hrúbke 40 µm v súlade s STN EN ISO 10684.

Hĺbka založenia pod terénom "T" je stanovená v súpisе základov konkrétneho projektu vedenia.

- Presná poloha stykov jednotlivých dielcov vyplýva z riešenia výrobné dokumentácie a môže sa od naznačeného miesta líšiť.

Investor:		ZAPADOSLOVENSKÁ DISTRIBUČNÁ a.s. Členová 6 816 47 BRATISLAVA	Revízia	3		Vykonal		Dátum		
				2						
				1						
Zhotoviteľ:		Vypracoval:	Ing. GRAMBLIČKA	Kontroloval:	Ing. MAYER	Schválil:	Ing. PÍŠ	Mierka:	1:100	Výtlačok:
								Dátum:	11.2020	
SO-PS: Vedenie 2x110 kV "SÚDOK"								Formát:	3xA4	
								Revízia:	0	
Názov výkresu:								Archívne č.:		
Konštrukčný výkres kotevného stožiara typ V+6								ZSD_kv_V6		