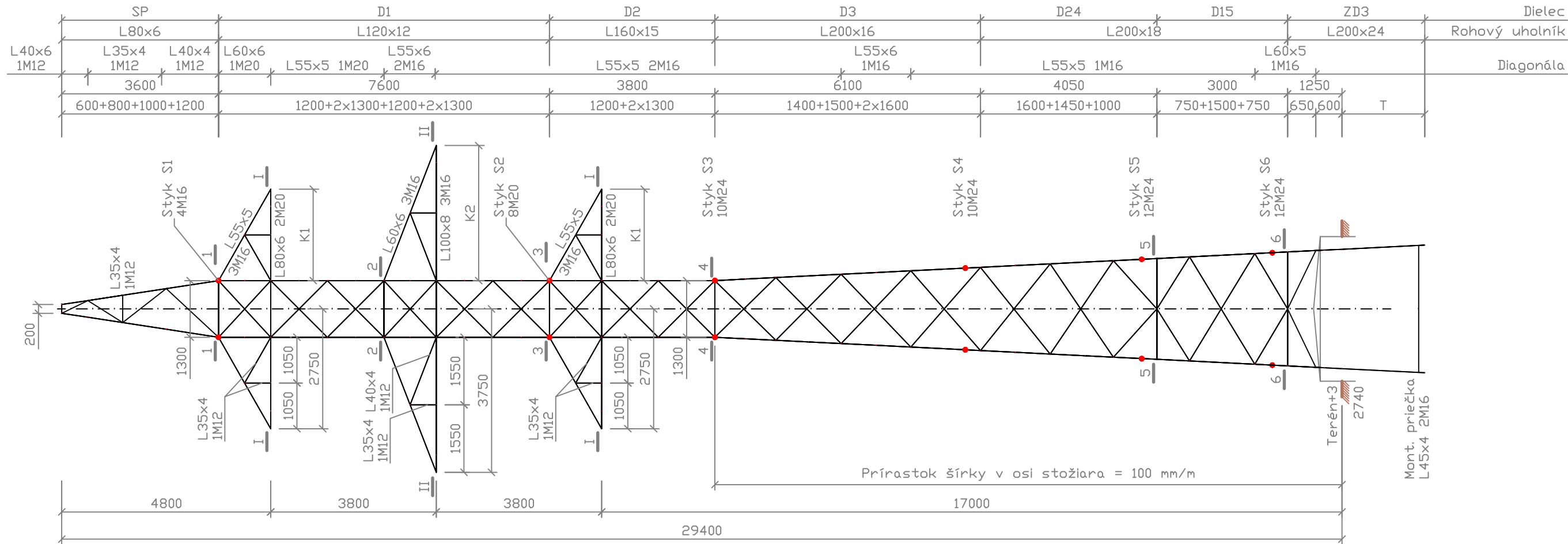
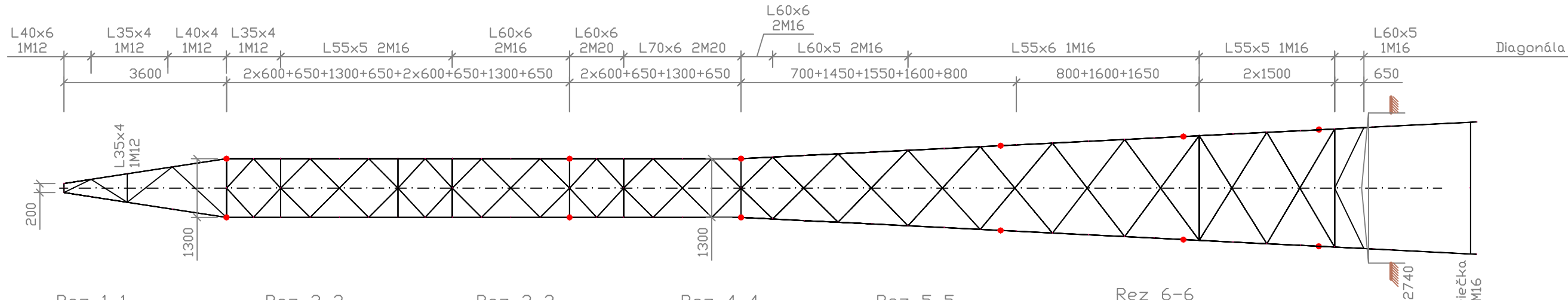


Pohľad v smere vedenia



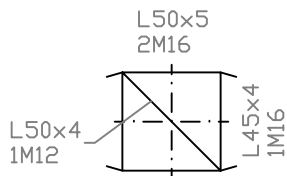
Pohľad kolmo na vedenie



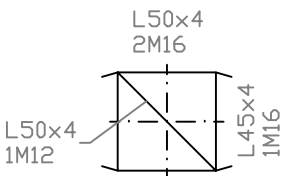
Rez 1-1



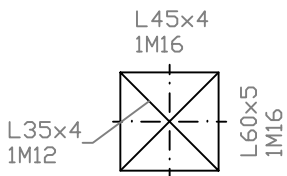
Rez 2-2



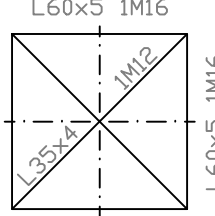
Rez 3-3



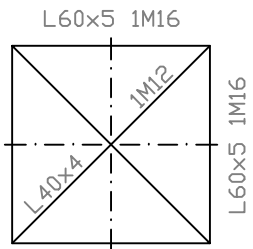
Rez 4-4



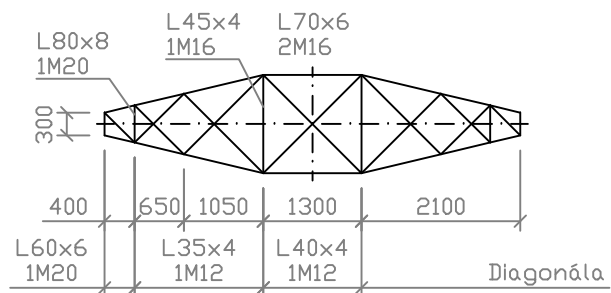
Rez 5-5



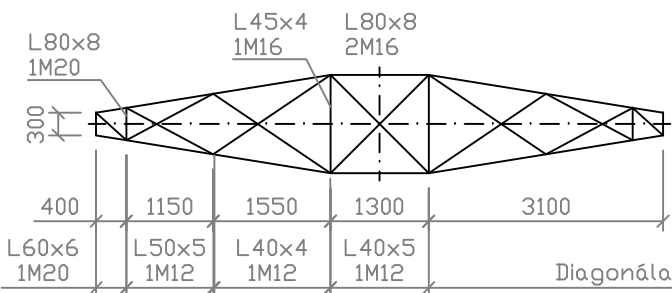
Rez 6-6



Rez I-I



Rez II-II



POZNÁMKY:

1. Trieda zhotovenia konštr. prvkov: EXC3, STN EN 1090-2+A1
2. Valcovaný materiál kvality: S355J2, STN EN 10025-2
3. Spojovací materiál kvality: 8.8
4. Skrutky so 6-hrannou hlavou: DIN 7990,
5. Matice so 6-hrannou hlavou: STN EN ISO 4032
6. Tenké podložky: STN EN ISO 7089
7. Pružné podložky: DIN 127



Ochrana skrutkových spojov proti odcudzeniu zabezpečená použitím špeciálnych skrutiek a matíc s odtrhovacou hlavou v počte min. 1 ks na každý spoj do výšky 6 m od vrchnej hrany základu.

Povrchová úprava oceľových prvkov je zabezpečená žiarovým zinkovaním v minimálnej miestnej hrúbke 80 µm v súlade s STN EN ISO 1461.

Povrchová úprava spojovacieho materiálu je zabezpečená žiarovým zinkovaním v minimálnej miestnej hrúbke 40 µm v súlade s STN EN ISO 10684.

Hĺbka založenia pod terénom "T" je stanovená v súpise základov konkrétneho projektu vedenia.

- Presná poloha stykov jednotlivých dielcov vyplýva z riešenia výrobné dokumentácie a môže sa od naznačeného miesta líšiť.

| | | | | | | | | | | |
|----------------|---|---|---------|--------------|--|--|--|----------|---------|-------------------------------|
| Investor: |  | ZAPADOSLOVENSKÁ DISTRIBUČNÁ a.s. Čulenová 6 816 47 BRATISLAVA | Revízia | 3 | | Vykonal | | Dátum | | |
| | | | | 2 | | | | | | |
| | | | | 1 | | | | | | |
| Zhotoviteľ: |  | Vypracoval: | | Kontroloval: | | Schválil: | | Mierka: | 1:100 | Výtlačok: |
| | | Ing. GRAMBLÍČKA | | Ing. MAYER | | Ing. PÍŠ | | Dátum: | 11.2020 | |
| SO-PS: | | | | | | Vedenie 2x110 kV "SÚDOK" | | Formát: | 3xA4 | |
| Názov výkresu: | | | | | | Konštrukčný výkres kotevného stožiara typ V+3 | | Revízia: | 0 | Archívne č.: ZSD_kv_V3 |
| | | | | | | | | | | |