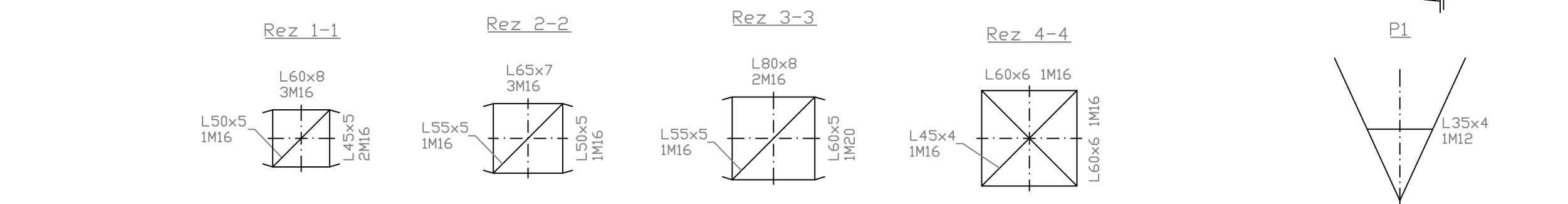
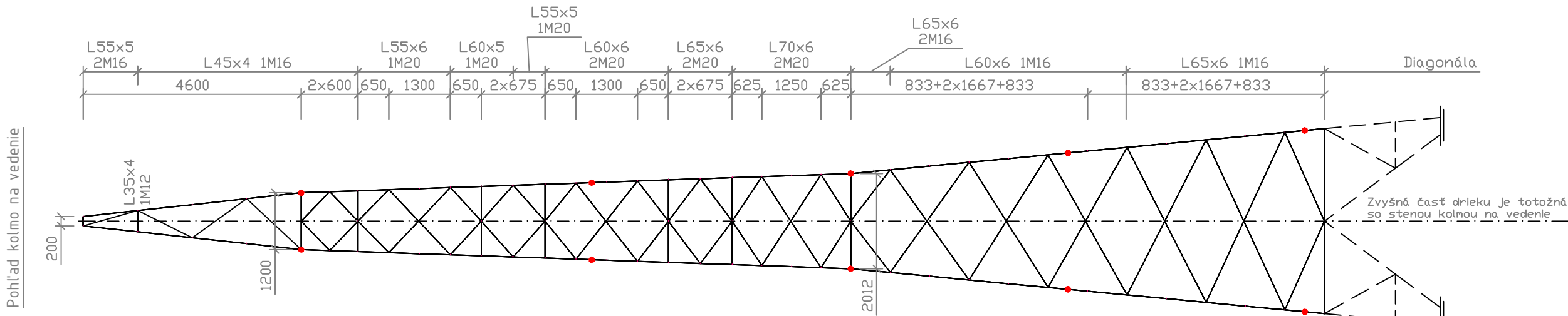
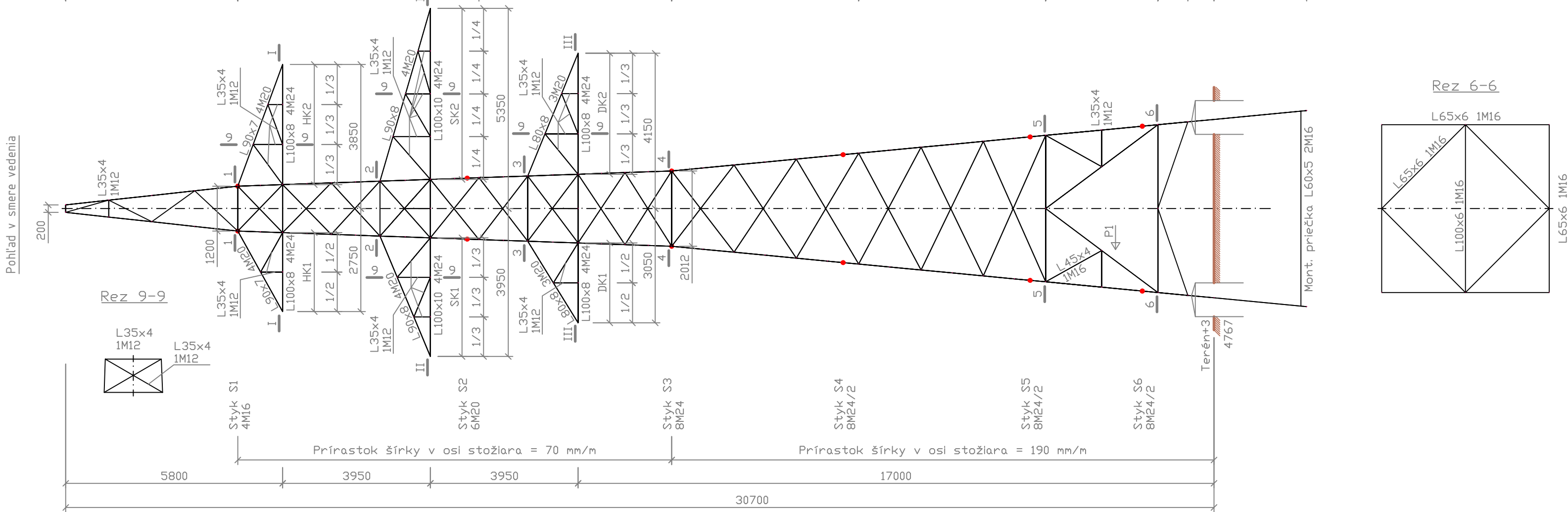
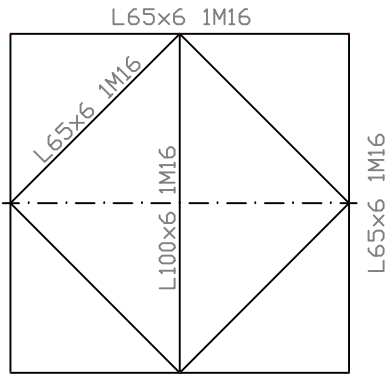


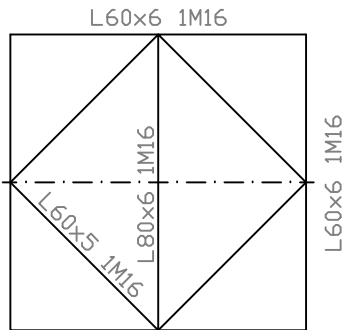
SP	D1	D2	D3	D24	D15	ZD3	Dielec
L110x8	L120x12	L160x16	L180x16	L200x16		L200x18	Rohový uholník
L80x6 2M20	L50x5 1M16	L50x4 1M16	L45x4 1M16	L65x7 2M20	L65x6 2M20	L55x6 2M16	Diagonála
4600	6450	5150	5000	5000	3000	1500	
4x1150	1200+2x1300+1350+1300	1300+1350+2x1250	3x1666.66	3x1666.66	2x1500	800 700	T



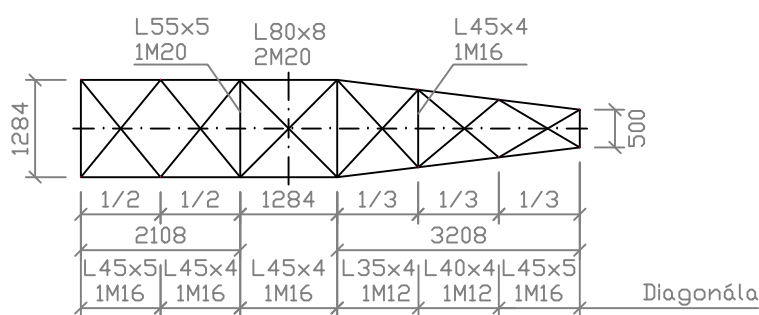
Rez 6-6



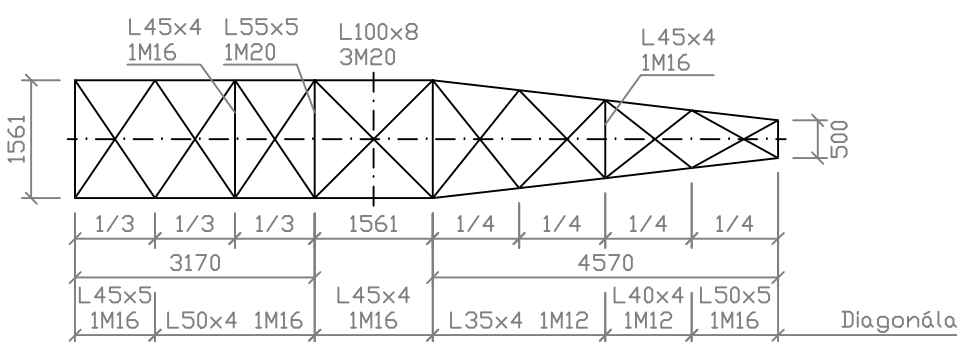
Rez 5-5



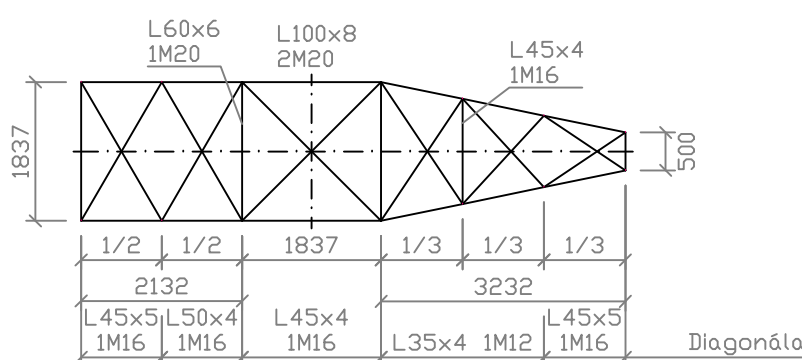
Rez I-I



Rez II-II



Rez III-III



POZNÁMKY:

1. Trieda zhotovenia konštr. prvkov: EXC3, STN EN 1090-2+A1
  2. Valcovaný materiál kvality: S355J2, STN EN 10025-2
  3. Spojovací materiál kvality: 8.8
  4. Skrutky so 6-hrannou hlavou: DIN 7990
  5. Matice so 6-hrannou hlavou: STN EN ISO 4032
  6. Tenké podložky: STN EN ISO 7089
  7. Pružné podložky: DIN 127
- Ochrana skrutkových spojov proti odcudzeniu zabezpečená použitím špeciálnych skrutiek a matíc s odtrhovacou hlavou v počte min. 1 ks na každý spoj do výšky 6 m od vrchnej hrany základu.
- Povrchová úprava oceľových prvkov je zabezpečená žiarovým zinkovaním v minimálnej miestnej hrúbke 80 µm v súlade s STN EN ISO 1461.
- Povrchová úprava spojovacieho materiálu je zabezpečená žiarovým zinkovaním v minimálnej miestnej hrúbke 40 µm v súlade s STN EN ISO 10684.
- Hĺbka založenia pod terénom "T" je stanovená v súpise základov konkrétneho projektu vedenia.

- Presná poloha stykov jednotlivých dielcov vyplýva z riešenia výrobné dokumentácie a môže sa od naznačeného miesta líšiť.

Investor:	ZÁPADOSLOVENSKÁ DISTRIBUČNÁ	ZÁPADOSLOVENSKÁ DISTRIBUČNÁ a.s.	Revízia	3		Vykonal		Dátum	
Zhotoviteľ:	EDWIN	Čulenová 6 816 47 BRATISLAVA	Revízia	2					
S0-PS:	Vypracoval:	Kontroloval:	Schválil:	Mierka:	1:100	Výtlačok:			
	Ing. GRAMBLÍČKA	Ing. MAYER	Ing. PÍŠ	Dátum:	11.2020				
	Vedenie 2x110 kV "SÚDOK"					Formát:	3xA4		
						Revízia:	0		
Názov výkresu:	Konštrukčný výkres kotevného stožiara typ IV+3					Archívne č.:	ZSD_kv_IV3		