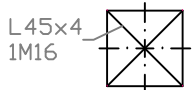
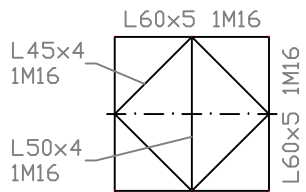


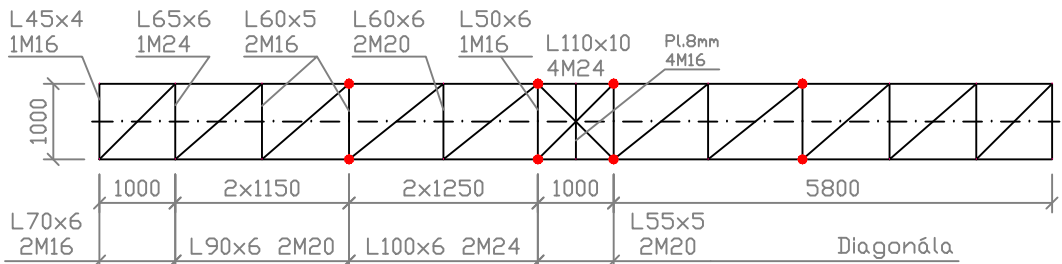
Rez 4-4



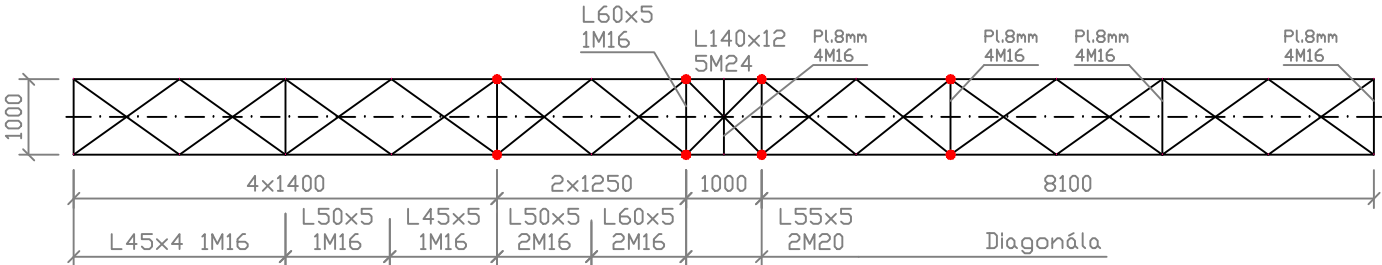
Rez 5-5



Rez 1-1



Rez 2-2





POZNÁMKY:

1. Trieda zhotovenia konštr. prvkov: EXC3, STN EN 1090-2+A1
2. Valcovaný materiál kvality: S355J2, STN EN 10025-2
3. Spojovací materiál kvality: 8.8
4. Skrutky so 6-hrannou hlavou: DIN 7990
5. Matice so 6-hrannou hlavou: STN EN ISO 4032
6. Tenké podložky: STN EN ISO 7089
7. Pružné podložky: DIN 127

Ochrana skrutkových spojov proti odcudzeniu zabezpečená použitím špeciálnych skrutiek a matíc s odtrhovacou hlavou v počte min. 1 ks na každý spoj do výšky 6 m od vrchnej hrany základu.  
Povrchová úprava oceľových prvkov je zabezpečená žiarovým zinkovaním v minimálnej miestnej hrúbke 80 µm v súlade s STN EN ISO 1461.  
Povrchová úprava spojovacieho materiálu je zabezpečená žiarovým zinkovaním v minimálnej miestnej hrúbke 40 µm v súlade s STN EN ISO 10684.  
Hĺbka založenia pod terénom "T" je stanovená v súpise základov konkrétneho projektu vedenia.

- Presná poloha stykov jednotlivých dielcov vyplýva z riešenia výrobné dokumentácie a môže sa od naznačeného miesta líšiť.

Investor: 	ZAPADOSLOVENSKÁ DISTRIBUČNÁ Členová 6 816 47 BRATISLAVA	Revízia	3	Vykonal		Dátum	
		2					
		1					
Zhotoviteľ: 	EDWIN PROJEKTY ELEKTROFYZIKÁLNYCH SYSTÉMOV BRATISLAVA	Vypracoval:	Kontroloval:	Schválil:	Mierka:	1:100	Výtlačok:
		Ing. GRAMBLIČKA	Ing. MAYER	Ing. PÍŠ	Dátum:	11.2020	
S0-PS: Vedenie 2x110 kV "SÚDOK"					Formát:	3xA4	
					Revízia:	0	
Názov výkresu: Konštrukčný výkres kotevného stožiara typ IH-2					Archívne č.: ZSD_kv_IH-2		