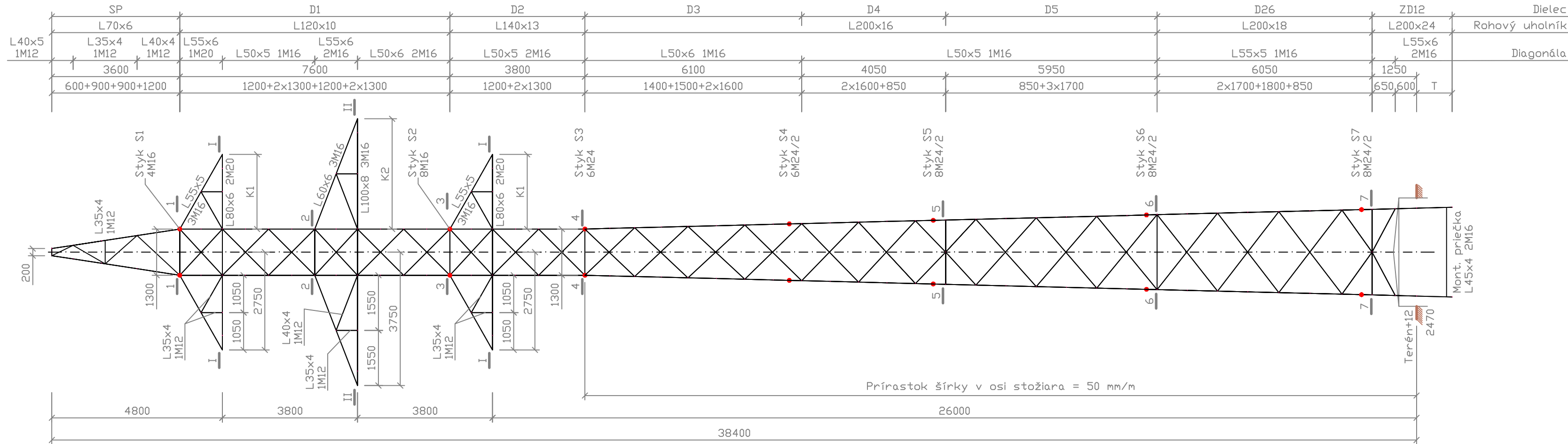
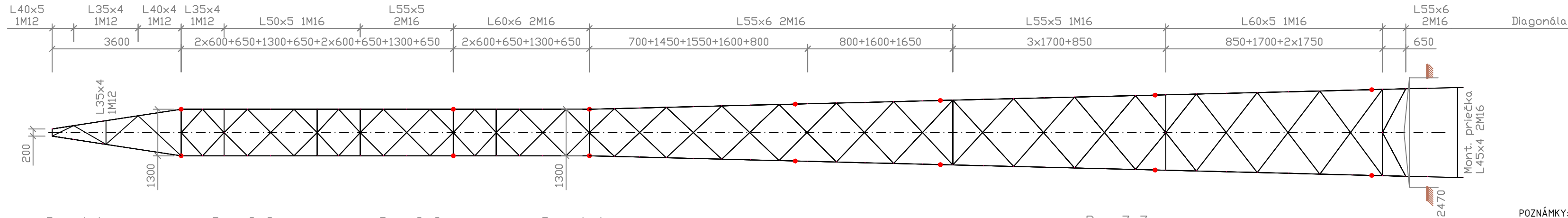


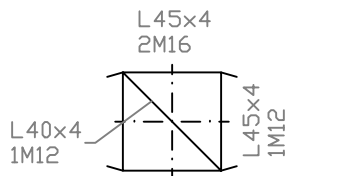
Pohľad v smere vedenia



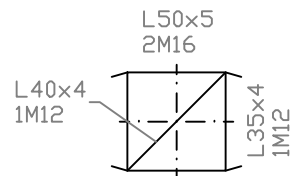
Pohľad kolmo na vedenie



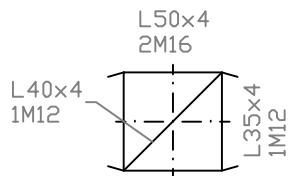
Rez 1-1



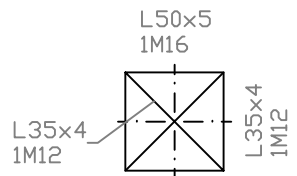
Rez 2-2



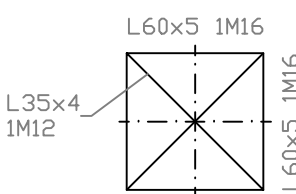
Rez 3-3



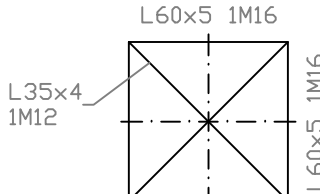
Rez 4-4



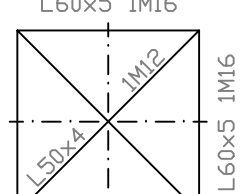
Rez 5-5



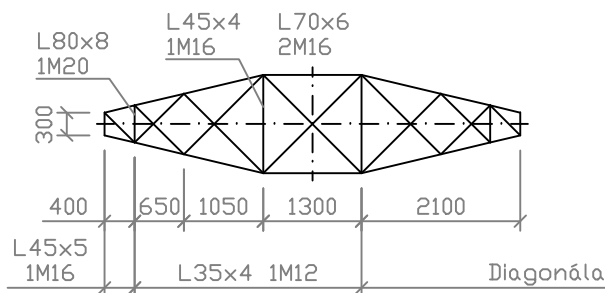
Rez 6-6



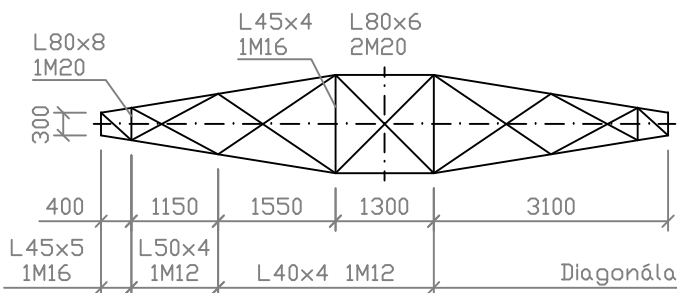
Rez 7-7



Rez I-I



Rez II-II



POZNÁMKY:

1. Trieda zhotovenia konštr. prvkov: EXC3, STN EN 1090-2+A1
2. Valcovaný materiál kvality: S355J2, STN EN 10025-2
3. Spojovací materiál kvality: 8.8
4. Skrutky so 6-hrannou hlavou: DIN 7990,
5. Matice so 6-hrannou hlavou: STN EN ISO 4032
6. Tenké podložky: STN EN ISO 7089
7. Pružné podložky: DIN 127



Ochrana skrutkových spojov proti odcudzeniu zabezpečená použitím špeciálnych skrutiek a matíc s odtrhovacou hlavou v počte min. 1 ks na každý spoj do výšky 6 m od vrchnej hrany základu.

Povrchová úprava oceľových prvkov je zabezpečená žiarovým zinkovaním v minimálnej miestnej hrúbke 80 µm v súlade s STN EN ISO 1461.

Povrchová úprava spojovacieho materiálu je zabezpečená žiarovým zinkovaním v minimálnej miestnej hrúbke 40 µm v súlade s STN EN ISO 10684.

Hĺbka založenia pod terénom "T" je stanovená v súpise základov konkrétneho projektu vedenia.

- Presná poloha stykov jednotlivých dielcov vyplýva z riešenia výrobné dokumentácie a môže sa od naznačeného miesta líšiť.

Investor:		ZAPADOSLOVENSKÁ DISTRIBUČNÁ a.s. Čulenová 6 816 47 BRATISLAVA	Revízia	3		Vykonal		Dátum	
				2					
				1					
Zhotoviteľ:		EDWIN KVALITA ELEKTROINŽENÝR BRATISLAVA	Vypracoval:		Kontroloval:	Schválil:	Mierka:	1:100	Výtlačok:
			Ing. GRAMBLÍČKA		Ing. MAYER	Ing. PÍŠ	Dátum:	11.2020	
SO-PS:							Formát:	3x4	
Vedenie 2x110 kV "SÚDOK"							Revízia:	0	
							Názov výkresu:		
Konštrukčný výkres kotevného stožiaru typ I+12							Archívne č.: ZSD_kv_112		